

# POURQUOI CHOISIR UN GESTIONNAIRE DE POLICES CLIENT-SERVEUR ?

Les professionnels du design, de l'impression et de l'édition sont souvent confrontés à des difficultés de gestion des polices au sein de leurs équipes. Ces difficultés sont typiquement liées au travail en groupe, c'est pourquoi une solution de gestion de polices monoposte n'est pas adaptée. La solution : un gestionnaire de polices client-serveur qui offre aux administrateurs les outils indispensables pour gérer les polices dans un environnement multi-utilisateurs.

Universal Type Server® est un gestionnaire professionnel de polices de renom. Il s'agit d'un véritable système client-serveur, qui offre un environnement de collaboration adapté au partage des polices dans les groupes de travail. Il permet aux administrateurs de gérer les utilisateurs et les groupes de travail pour garantir conformité et homogénéité, et de stocker, mettre à jour et contrôler les collections de polices de façon centralisée, simple, efficace et sécurisée. Universal Type Server est une solution multiplateforme, qui prend en charge les systèmes Macintosh et Windows au niveau du serveur et des clients s'y connectant.

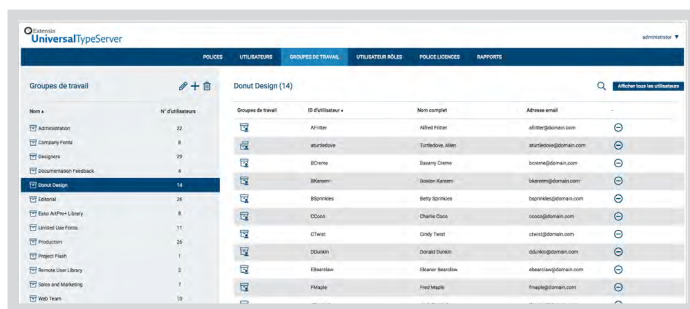
## Avantages clés

### Polices gérées et contrôlées de façon centralisée

La gestion des polices à partir d'un serveur permet aux administrateurs de disposer d'une base centrale à partir de laquelle ils peuvent stocker, organiser, contrôler et déployer des polices vers un nombre illimité d'utilisateurs. Ainsi, les administrateurs gagnent du temps et le processus d'attribution des bonnes polices aux bons utilisateurs, au bon moment, est simplifié.

Grâce à un système centralisé, les administrateurs peuvent gérer les polices (ajout, suppression, modification, nettoyage des dossiers de polices système, résolution des problèmes, etc.) pour chaque utilisateur depuis un emplacement unique, sans se déplacer. De plus, la solution client-serveur d'Extensis permet une mise à jour continue des clients. Ainsi, chaque modification ou mise à jour effectuée pour un utilisateur, un groupe ou l'entreprise entière peut être instantanément déployée sur tous les clients concernés.

Les administrateurs peuvent effectuer de n'importe où leurs tâches de gestion des utilisateurs et des polices ou de maintenance du serveur, à partir d'interfaces modernes se trouvant sur Internet. L'interface basée sur le Web de Universal Type Server est en effet très pratique pour les administrateurs, qui peuvent, à distance, démarrer, arrêter, effectuer une sauvegarde ou une restauration, ajouter des utilisateurs, modifier leurs autorisations, etc.



Gérez de façon centralisée la distribution des polices aux utilisateurs.

### Homogénéité des polices garantie

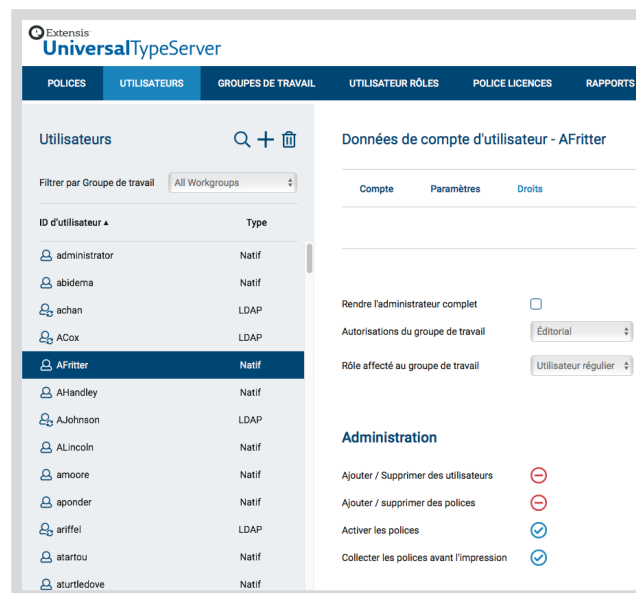
Pour schématiser, les problèmes de polices sont souvent liés au fait que les utilisateurs ne disposent pas des polices dont ils ont besoin et doivent se démener pour trouver la police correcte. Dans un groupe de travail, ces problèmes de polices sont exacerbés, car les utilisateurs possèdent souvent des versions différentes d'une même police et risquent ainsi d'utiliser une police incorrecte. Cela peut entraîner des problèmes de chasse et de fin de lignes (veuves et orphelines), entre autres, qui entravent au final le processus de travail.

Une solution de gestion de polices client-serveur résout ces problèmes en donnant aux administrateurs un moyen facile et pratique de s'assurer que tous les utilisateurs ont continuellement accès aux versions des polices adéquates. Grâce aux solutions de gestion des polices client-serveur d'Extensis, les administrateurs peuvent facilement attribuer des polices à des utilisateurs et groupes spécifiques, leur donnant un accès immédiat aux polices autorisées dont ils ont besoin.

## Conformité des licences de polices

Les polices endommagées peuvent réellement créer le chaos dans un processus de travail et rendre la gestion des polices virtuellement impossible. Une solution client-serveur de gestion des polices permet aux administrateurs de contrôler non seulement les polices pouvant être choisies, mais également la façon dont chaque utilisateur peut les utiliser. Les solutions Extensis reposant sur un serveur donnent aux administrateurs la capacité d'établir des droits d'utilisation des polices au niveau individuel, selon les utilisateurs (autorisation/interdiction d'un utilisateur d'ajouter des polices en local, d'activer ou de désactiver des polices en local, de rassembler des polices pour l'impression, etc.). Les solutions d'Extensis incluent également des fonctions d'administration permettant d'analyser, de produire des rapports et de contrôler la respect des conditions d'utilisation des licences de police. Les administrateurs peuvent savoir quand et comment les utilisateurs activent les polices, et peuvent veiller à que le nombre maximum d'utilisateurs des polices de la collection soit respecté. Ainsi, l'organisation peut plus facilement respecter les conditions prévues dans les contrats de licence des polices qu'elle a achetées.

Les polices non validées, sans licence ou de mauvaise qualité peuvent avoir des effets catastrophiques dans un processus de travail. Avec Universal Type Server, de telles polices ne peuvent pas être utilisées si elles ne se trouvent pas sur la liste des polices autorisées à figurer dans les dossiers de polices du système d'exploitation du client. Les polices non autorisées sont automatiquement supprimées pour que seules les polices dotées de licences soient disponibles.



Assurez un contrôle rigoureux de l'accès des utilisateurs aux polices et veillez à ce qu'aucune police sans licence ne fasse son apparition dans votre processus de travail.

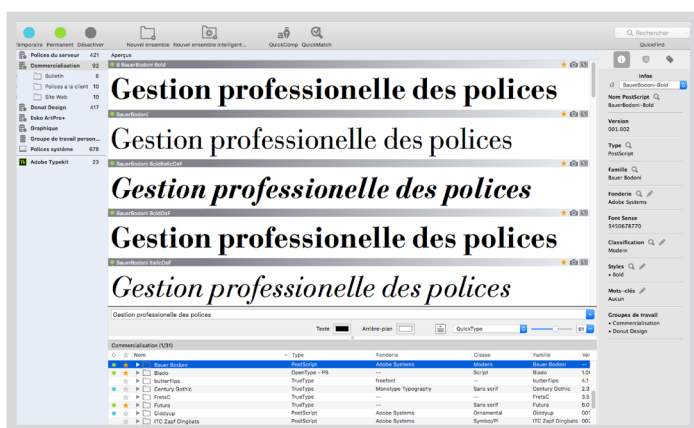
## Ensemble d'outils performants pour les créatifs

Les membres de votre équipe ont besoin d'accéder rapidement et facilement aux polices de la collection. Ils peuvent pour cela avoir recours à un client efficace

afin d'effectuer des recherches, afficher des aperçus, comparer, sélectionner et utiliser les polices de la collection. Très vite, les utilisateurs seront capables de trouver la police dont ils ont besoin.

Grâce aux plug-ins d'auto-activation, les polices utilisées dans un document sont automatiquement disponibles lorsqu'un membre de l'équipe ouvre de nouveau ce même document.

Garantissez l'homogénéité du travail de votre équipe avec un serveur de polices.



Aidez votre équipe créative à accéder plus rapidement aux polices de votre collection et accélérez le processus créatif.

France : +33 09 71 23 59 60  
Europe : +44 (0) 1604 654 270  
États-Unis : +1 800 796 9798

extensis.com

